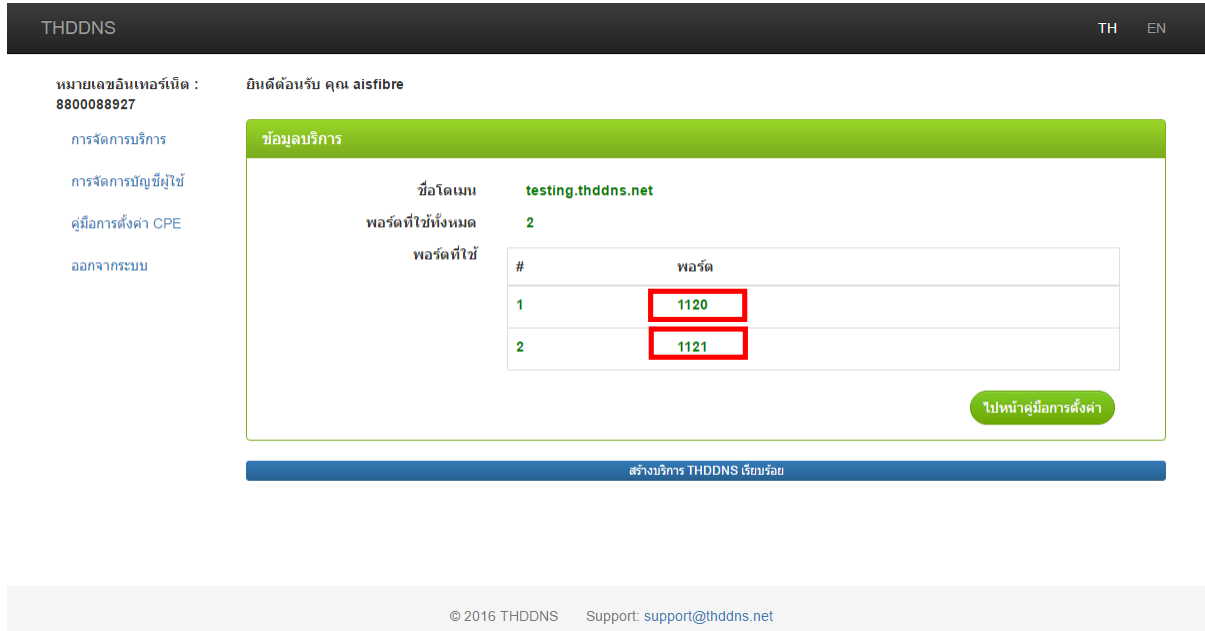


# THDDNS

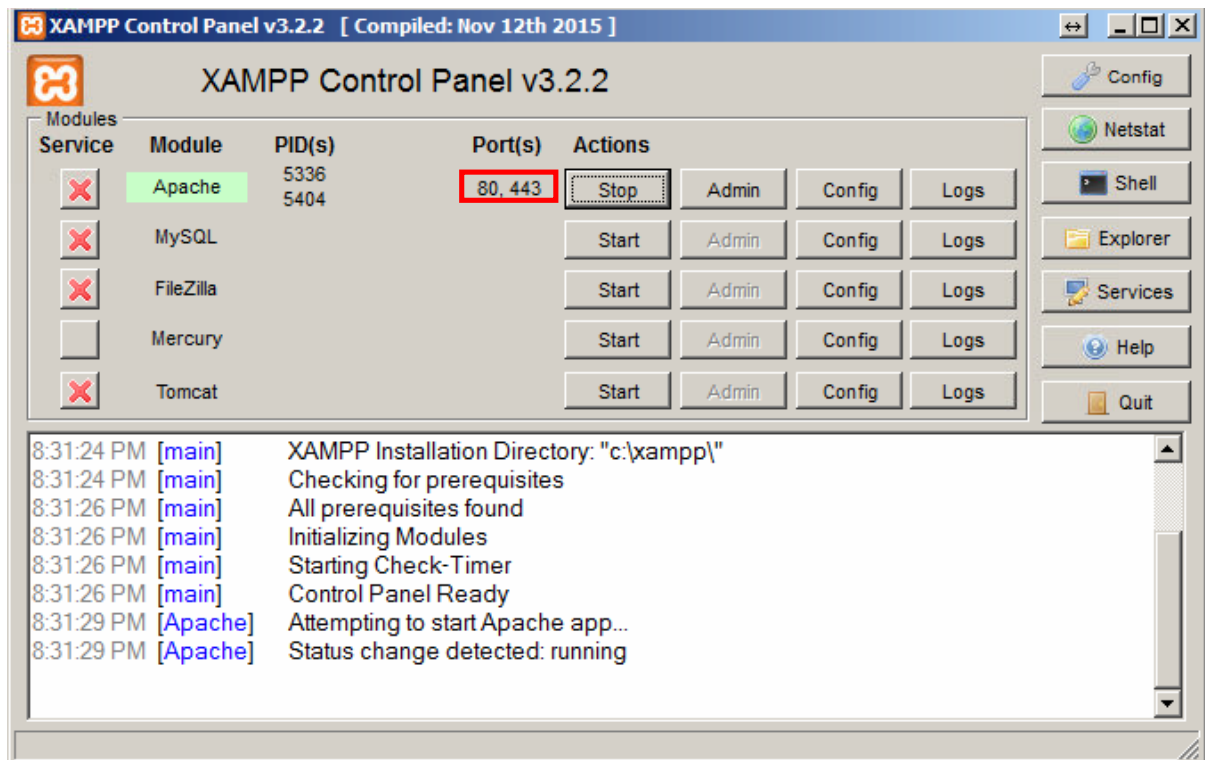
คู่มือการตั้งค่า HTTP Server

# คู่มือการตั้งค่า HTTP Server

1.หลังจากที่ท่านได้สมัครบริการ THDDNS แล้ว ท่านจะได้รับ พอร์ตที่สามารถใช้ได้มา (ในกรณีตัวอย่างนี้เป็นพอร์ต 1120 และ 1121)



2.ทำการตรวจสอบ HTTP Server ของท่าน (ในกรณีนี้ใช้พอร์ต 80 และ 443)



3. ต่อมาให้ท่านทำการ Login ที่ตัว Modem/ONT ของท่าน (192.168.1.1) เพื่อทำการตั้งค่า Port Forwarding/Port Mapping/Virtual Server ดังนี้

#### HTTP

- Internal Port: 80 (พอร์ตตาม HTTP Server)  
External Port: 1120 (พอร์ตตาม THDDNS)  
Internal IP Address: 192.168.1.100 (IP Address ของเครื่อง HTTP Server)

#### Virtual Server Settings

Enable:	<input checked="" type="checkbox"/>
Description:	<input type="text" value="HTTP Server 80"/>
Remote IP Address:	<input type="text"/>
Network Mask:	<input type="text"/>
Protocol:	<input type="text" value="TCP"/>
External Port:	<input type="text" value="1120"/> - <input type="text" value="1120"/>
Internal Port:	<input type="text" value="80"/>
Internal IP Address:	<input type="text" value="192.168.1.100"/>

## HTTPS

- Internal Port: 443 (พอร์ตตาม HTTP Server)  
External Port: 1121 (พอร์ตตาม THDDNS)  
Internal IP Address: 192.168.1.100 (IP Address ของเครื่อง HTTP Server)

### Virtual Server Settings

Enable:	<input checked="" type="checkbox"/>
Description:	<input type="text" value="HTTP Server 443"/>
Remote IP Address:	<input type="text"/>
Network Mask:	<input type="text"/>
Protocol:	<input type="text" value="TCP"/>
External Port:	<input type="text" value="1121"/> - <input type="text" value="1121"/>
Internal Port:	<input type="text" value="443"/>
Internal IP Address:	<input type="text" value="192.168.1.100"/>